

Fiche Technique

Crapule

Durée du spectacle : 30 minutes

Equipe : 1 comédienne, 1 régisseur

Plateau :

- Ouverture plateau : 7m
- Profondeur de scène : 6m
- Hauteur de perche minimale : 3,5m
- Sol Noir (prévoir Tapis de danse le cas échéant)
- Boite noire à l'allemande ou à l'italienne si plateau plus grand
- Salle occultée

Lumière :

Matériel à fournir

- Gradateurs pour 27 circuits de 2kW
- 1 Jeu d'orgue protocole dmx 512 et le câble dmx nécessaire (table avec mémoire temporisées et temps d'attente/Link,...)
- 13 x PC 500W + Coupes Flux (ou tape aluminium)
- 7 x Fresnels 500w
- 4 x PAR 64 CP 62
- 5 x Découpe Courte Type ETC Source 4 25-50°
- 1 x BT F1 50w
- 2 platines pour 2 PAR 64 au sol
- Eclairage Salle Graduable
- Câble DMX (du centre plateau jusqu'au gradateur) + Conversion 5/3 broches
- Ralonge Schuko pour Direct (centre plateau)
- Filtres : L119, L147, L152,L201 Diffusant #119 pour les PC si lentille claire

Nous fournissons

- 1 PAR Led intégré au décor. (DMX 3 Broches)

Personnel demandé :

1^{er} (14h à 18h) : Montage décor, réglages, mise en boîte et raccords; 2 techniciens polyvalents.

2^{ème} service (19h à ...) : raccords, spectacle, 1 régisseur général en régie.
Démontage.

Habilleuse :

- En cas de représentation en série : une habilleuse pour l'entretien et le rangement des costumes.

Loges :

- 1 loge avec table, miroir, éclairage adéquat, poubelle, chauffage, prise de courant, douche, lavabo et toilettes
- Boissons : eau (petites bouteilles ou gobelets), café, thé, sucre...
- Biscuits, fruits, fruits secs, chocolats, ...

Impératifs :

L'implantation lumière doit être préparée la veille de la représentation par l'équipe technique d'accueil sur base des indications fournies par le régisseur du spectacle.

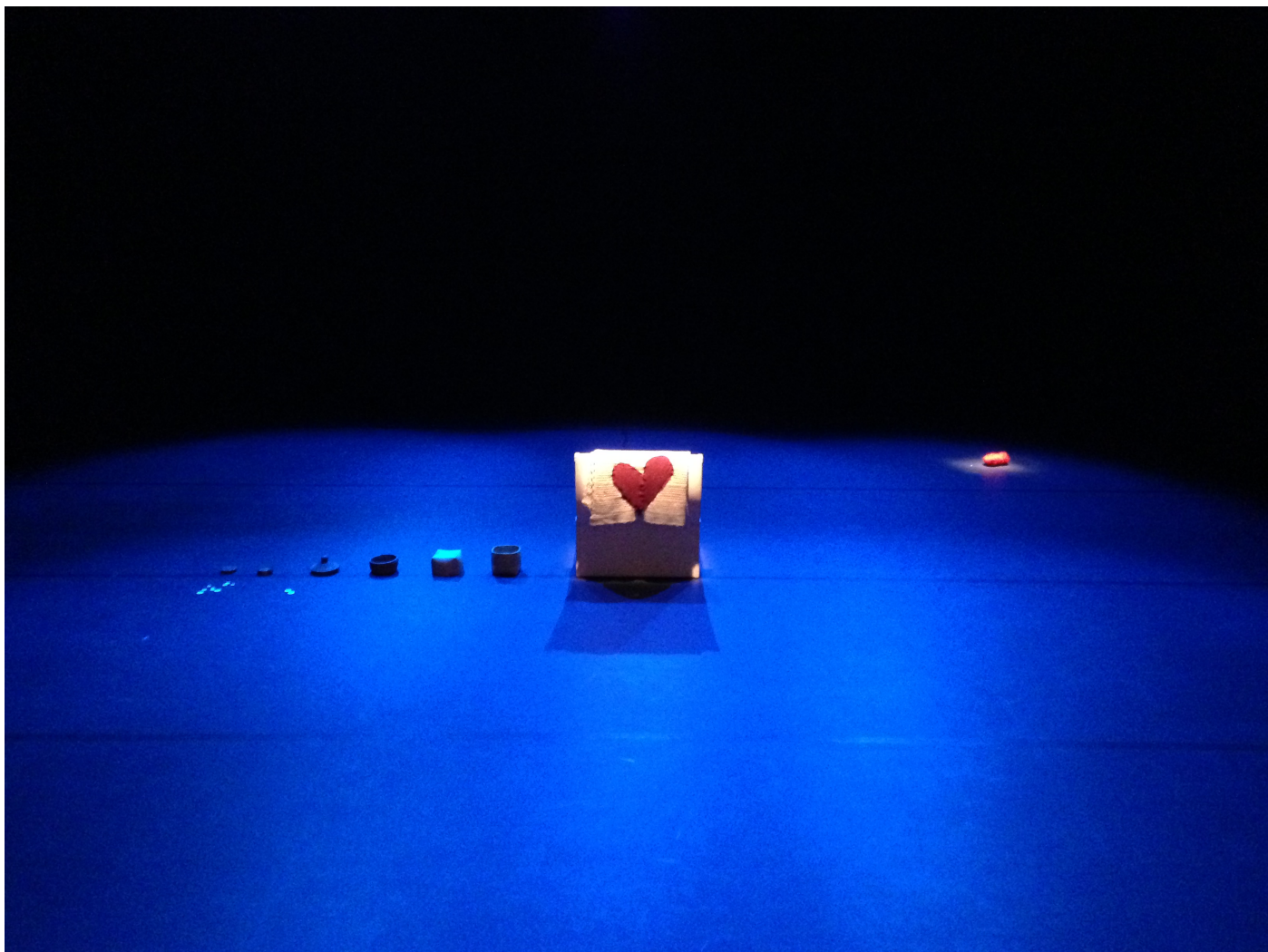
Contacts

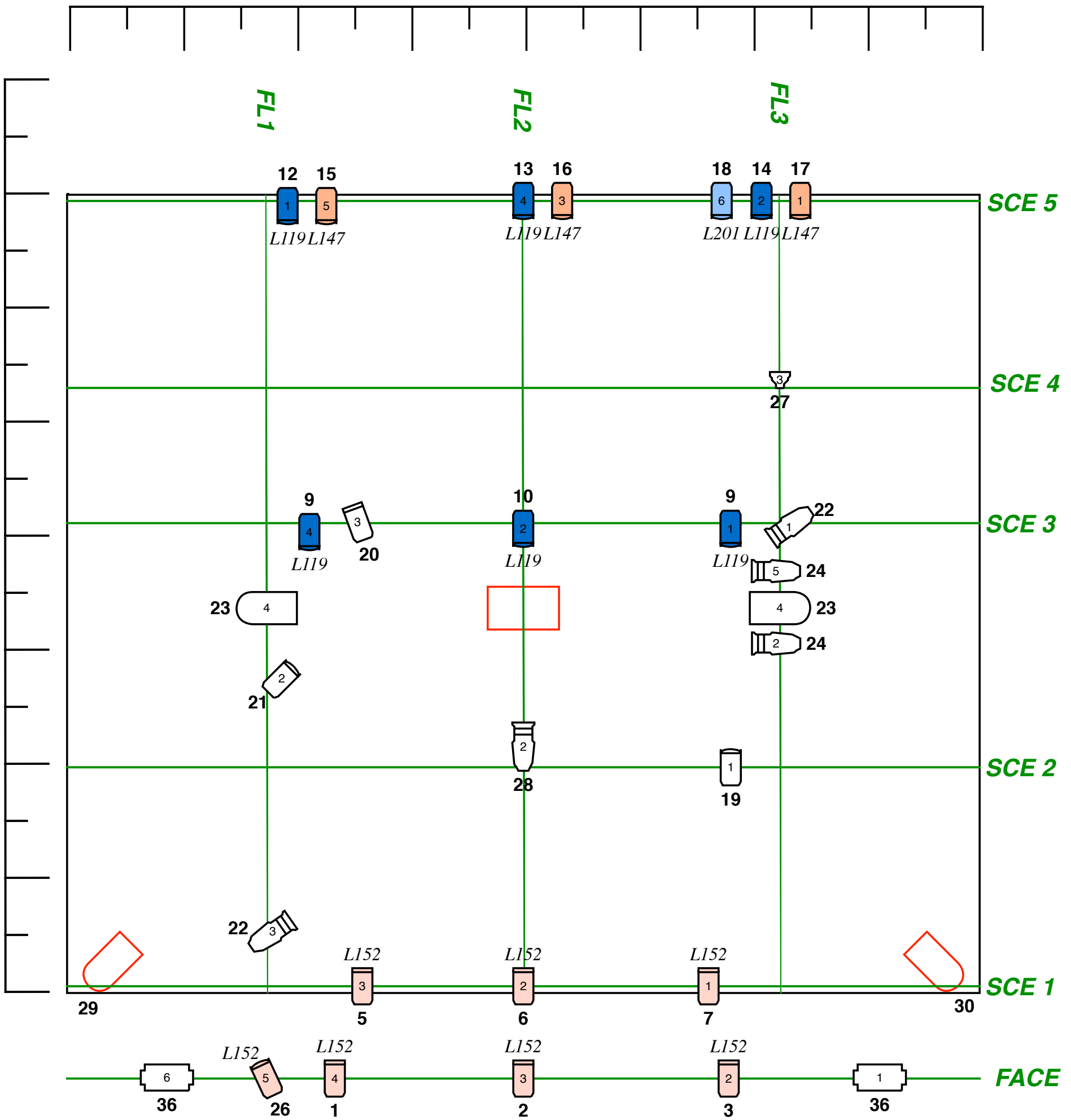
Régisseur :

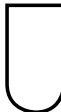

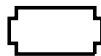



Frédéric Nicaise
frederic.nicaise@gmail.com
+32 499 29 22 06

Diffusion/Administration :

Cie Tarae
Marie-Noëlle Baquet
info@tarae.be
+ 32 498 23 16 46





	PAR64 CP62 : 4	CRAPULE - 27 circuits	
	PC 500w : 13	Gélatines : L119, L147, L152, L201 27 circuits de 2kw	
	Horiziode 1kw : 2		Découpe Courte Source 4 25-50° : 5
	Fresnel 500w : 7		BT F1 50w : 1